



Köstritzer

Erfrischend dunkel.

BRAND MANUAL

Stand: Juli 2018

INHALT

Schriftmarke

Schriftmarke mit Claim	04
Schriftmarke ohne Claim	06
Don'ts	07
Sortenschriftzüge	08

Typografie

Hauschrift	10
Claim	11

Farben

Hausfarben	13
------------	----

Motive

Image	15
Sideshots	16
Gastro	17
Hintergründe	18
Foodsequenzen	19

Layout

Elemente	21
Querformat	23
Extremes Querformat	24
Hochformat	25
Extremes Hochformat	26
Gastro-Motive, quer	27
Gastro-Motive, hoch	28
Hintergrund-Motive	29

Packshots

Produktbeschreibungen	31
0,5 Liter Individual-Flaschen	32
0,33 Liter Longneck-Flaschen	34
Markenbecher	35
Flasche mit Gläsern	36
Sixpacks und Bottlemaster	38

Anwendung

Beispiele	40
-----------	----

Diese Guidelines definieren das Corporate Design der Marke Köstritzer, um eine einheitliche Optik und damit eine schnelle Wiedererkennung zu gewährleisten.

Das Bildmaterial ist tlw. in der Bitburger Medien-datenbank auffindbar:
www.bitburger-braugruppe.de/mediendatenbank

Grundlegende Layouts und neue Anpassungen sollten vor dem Druck mit der Leadagentur MACKAT abgestimmt werden.

MACKAT GmbH
Schlesische Str. 26
10997 Berlin

+49 30 47 37 78 0
welcome@mackat.de



SCHRIFTMARKE

SCHRIFTMARKE MIT CLAIM

Die Köstritzer Schriftmarke ist in negativ Weiß mit rotem Unterstrich angelegt und wird, wenn immer möglich, zusammen mit dem Claim verwendet.

Sie steht immer auf schwarzem bzw. dunklem Untergrund.

Eine Platzierung auf weißem/hellem Untergrund ist nur in Verbindung mit einem fest definiertem, schwarzen Feld zulässig (siehe Seite 5).

Die direkte, positive Abbildung der Schriftmarke auf weißem Untergrund ist nicht vorgesehen (Ausnahme: Schriftmarke mit Sortenschriftzug für Speisenkarten - siehe Seite 8)

Köstritzer
Erfrischend dunkel.

4C Umsetzung

Köstritzer
Erfrischend dunkel.

S/W Umsetzung (Rot = 55% Schwarz)



SCHRIFTMARKE MIT CLAIM

ANWENDUNG AUF WEIßEM UNTERGRUND

Für die Platzierung der Schriftmarke auf weißem Fond ist ein formal festgelegter, schwarzer Hintergrund vorgeschrieben. Dieser definiert sich folgendermaßen: Die Breite des „i“ bestimmt den Schwarzraum um die Schriftmarke ①. Der Radius der abgerundeten Ecken beträgt $0,25x$. Diese Proportionen sind für die Abbildung auf weißem Hintergrund verbindlich und dürfen nicht geändert werden.

Der Claim wird in Helvetica Neue, 67 Medium Condensed (Spacing: 32) unter der Schriftmarke positioniert.

Die Länge des Claims entspricht der Länge des roten Unterstrichs ②. Der Abstand zwischen Claim und Unterstrich beträgt $70\%x$.

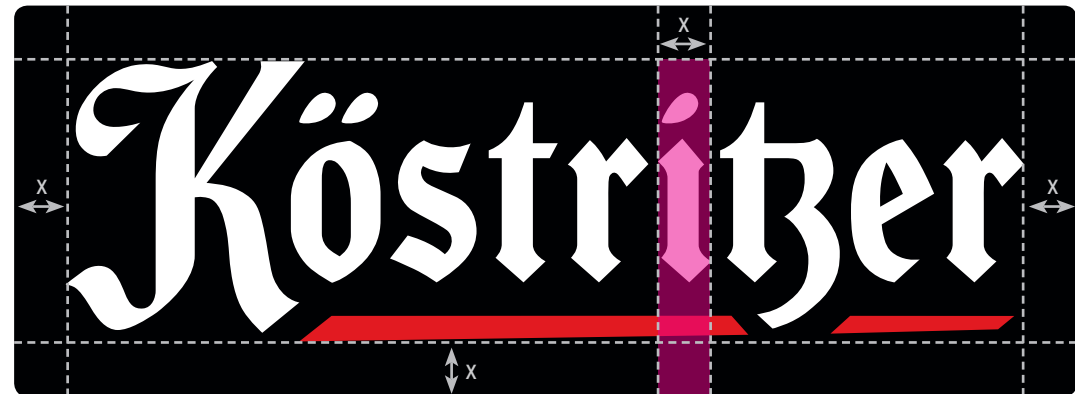


SCHRIFTMARKE OHNE CLAIM

Die reduzierte Köstritzer Schriftmarke ohne Claim ist ein Sonderfall und darf nur bei geringem Platzverhältnis und als Sponsorlogo (z.B. bei Banden) verwendet werden.

ANWENDUNG AUF WEIßEM UNTERGRUND

Die Platzierung auf weißen/hellen Untergründen ist nur in Verbindung mit einem fest definiertem, schwarzen Feld zulässig (siehe rechts).



SCHRIFTMARKE DON'TS

Die Schriftmarke ist ein festgelegtes Zeichen und darf in seiner Zusammensetzung nicht verändert werden.

Rechts sind Beispiele aufgezeigt, die unzulässig sind.



Schriftmarke ohne roten Unterstrich



Schriftmarke mit vergrößertem Claim



Alte Schriftmarke mit goldenem Schatten



Positive Schriftmarke auf hellem Grund

SCHRIFTMARKE SORTENSCHRIFTZÜGE

AUSCHLIESSLICH FÜR DEN EINSATZ AUF SPEISENKARTEN GILT:

Die Schriftmarke (nur in Kombination mit Sortenschriftzug!) kann für diesen Fall positiv dargestellt werden. Hierbei wird bewusst auf den Unterstrich verzichtet.

Sortenschriftzüge
Gold/Weiß
(für schwarze/
dunkle Untergründe)

Sortenschriftzüge
Gold/Schwarz
(für weiße/
helle Untergründe)

Sortenschriftzüge
(1 C Umsetzung für
weiße/helle
Untergründe)

Sortenschriftzüge
(1 C Umsetzung für
schwarze/dunkle
Untergründe)



TYPOGRAFIE

TYPOGRAFIE HAUSSCHRIFT

FLIESSTEXT

Fließtexte werden immer in der Helvetica Neue 57 Condensed gesetzt.

HEADLINES

Bei den Headlines gibt es drei Möglichkeiten: Hauptsächlich wird hier die Helvetica Neue 67 Condensed verwendet.

In Ausnahmefällen, vor allem um besonders plakativ zu wirken, kommt die Helvetica Neue (TT) Bold Condensed oder auch die Helvetica Neue (TT) Black Condensed zum Einsatz.

Bei den genannten Schriften handelt es sich um lizenzierte Schriften, d.h. jeder Nutzer muss die Schriften separat einkaufen.

Fließtext.

Helvetica Neue
57 Condensed
Spacing: 10

abcdefghijklmnopqrstuvwxyz
ABCDEFGHIJKLMNOPQRSTUVWXYZ
0123456789'!*+ #-.,§&%\$/()=-><

Headlines.

Helvetica Neue
67 Medium Condensed
Spacing: 20

abcdefghijklmnopqrstuvwxyz
ABCDEFGHIJKLMNOPQRSTUVWXYZ
0123456789'!*+ #-.,§&%\$/()=-><

Helvetica Neue (TT)
Bold Condensed
Spacing: 20

abcdefghijklmnopqrstuvwxyz
ABCDEFGHIJKLMNOPQRSTUVWXYZ
0123456789'!*+ #-.,§&%\$/()=-><

Helvetica Neue (TT)
Black Condensed
Spacing: 20

abcdefghijklmnopqrstuvwxyz
ABCDEFGHIJKLMNOPQRSTUVWXYZ
0123456789'!*+ #-.,§&%\$/()=-><

TYPOGRAFIE CLAIM

Der Claim wird immer in Weiß geschrieben und dabei mittig auf einem schwarzen Balken positioniert.

Der Abstand der Schrift nach oben, unten und nach rechts/links entspricht der Breite des Buchstaben „r“.

Der Farbton des schwarzen Balkens setzt sich wie folgt zusammen:

PANTONE PROCESS BLACK C

C=50 | M=30 | Y=30 | K=100

(Anwendung im Layout ab S. 20)

SONDERFALL

Wird im Motiv keine Flasche als Abbinder eingesetzt und/oder ist die Marke im Motiv nicht prominent erkennbar, steht der Markenname links vom Claim im Balken. Dieser wird in der selben Typografie wie der Claim geschrieben.

Claim.

Helvetica Neue

67 Medium Condensed

Spacing: 32

The image shows the claim 'Erfrischend dunkel.' in white Helvetica Neue 67 Medium Condensed font on a black background. The text is centered. There are pink rectangular accents: one on the left side of the 'E', one on the right side of the 'd', and one on the right side of the period.The image shows the claim 'Köstritzer. Erfrischend dunkel.' in white Helvetica Neue 67 Medium Condensed font on a black background. The text is centered.



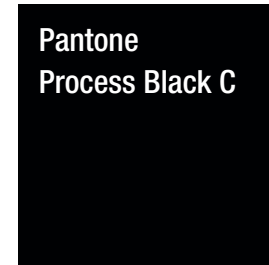
FARBEN

FARBEN KÖSTRITZER HAUSFARBEN

Die Köstritzer Hausfarben Schwarz, Rot und Gold werden durch Pantone-Volltonfarben und entsprechende Vierfarbumsetzungen bestimmt.

Um ein möglichst unverfälschtes Farbergebnis zu gewährleisten, sollte die Verwendung von Volltonfarben einer Vierfarbumsetzung vorgezogen werden.

Schwarz.
(Flächen)



C 50
M 30
Y 30
K 100

Rot.
(Störer und Schriftmarke)



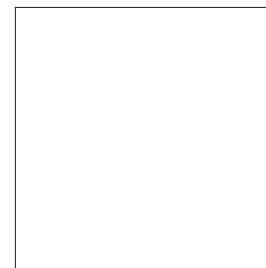
C 0 R 237
M 100 G 28
Y 100 B 28
K 5

Gold.
(Sortenschriftzüge und Typo)



C 0
M 23
Y 62
K 35

Weiß.
(Typo)



C 0
M 0
Y 0
K 0



MOTIVE

MOTIVE IMAGE

Bei diesen Motiven handelt es sich um Image-motive, die vorrangig in jeglichen Medien zum Einsatz kommen sollen.

Bitte vor Einsatz die Bildnutzungsrechte hier anfragen:

BITBURGER BRAUGRUPPE GmbH

Kathleen Hartmann
Senior-Markenmanagerin Köstritzer

Heinrich-Schütz-Straße 16
07586 Bad Köstritz
+ 49 36605 200 - 6187
kathleen.hartmann@bitburger-braugruppe.de



Bierbart



Liebe



Halt mal



Piano 1 (Pokal)



Piano 2 (Markenbecher)



Trinkschuss 1 (Markenbecher)



Trinkschuss 2 (Flasche)



Anstoßen 1 (Paar)



Anstoßen 2 (Männer)

MOTIVE SIDESHOTS

Es liegen weitere Motive vor. Bei Bedarf bitte hier anfragen:

BITBURGER BRAUGRUPPE GmbH

Kathleen Hartmann
Senior-Markenmanagerin Köstritzer

Heinrich-Schütz-Straße 16
07586 Bad Köstritz
+ 49 36605 200 - 6187
kathleen.hartmann@bitburger-braugruppe.de



Sideshow Totale _0108



Sideshow Saxophon _0171

MOTIVE GASTRO

Diese Motive kommen im B2B-Bereich oder als Footage in Broschüren oder Flyern zum Einsatz.

Bitte vor Einsatz die Bildnutzungsrechte hier anfragen:

BITBURGER BRAUGRUPPE GmbH

Kathleen Hartmann
Senior-Markenmanagerin Köstritzer

Heinrich-Schütz-Straße 16
07586 Bad Köstritz
+ 49 36605 200 - 6187
kathleen.hartmann@bitburger-braugruppe.de



Barkeeper Schwarzbier



Barkeeper Kellerbier



Zapfhahn Schwarzbier



Zapfhahn Kellerbier

MOTIVE HINTERGRÜNDE

Wenn Produkte im Fokus der Kommunikation stehen sollen, kommen die rechts gezeigten Motive zu den dort genannten Einsätzen bevorzugt zur Anwendung.

Bitte vor Einsatz die Bildnutzungsrechte hier anfragen:

BITBURGER BRAUGRUPPE GmbH

Kathleen Hartmann
Senior-Markenmanagerin Köstritzer

Heinrich-Schütz-Straße 16
07586 Bad Köstritz
+ 49 36605 200 - 6187
kathleen.hartmann@bitburger-braugruppe.de



Bar mit Tisch
Einsatz: Indoor Werbemittel (z.B. für die Gastronomie)



Theke
Einsatz: Footage (z.B. für Flyer und Broschüren)



Skyline
Einsatz: unspezifische Werbemittel

MOTIVE FOODSEQUENZEN

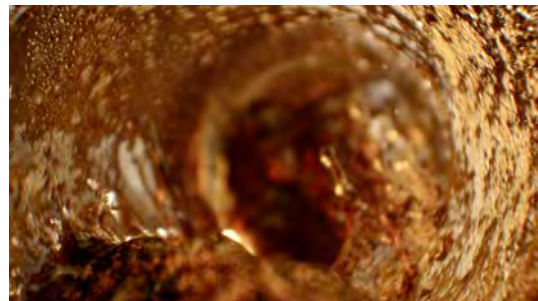
Aus den Bewegtbild-Foodsequenzen können einzelne Frames gerendert werden, die vorrangig als Footage-Material genutzt werden können, z.B. in Flyern.

Sollte Bedarf bestehen, bitte ausschließlich hier anfordern:

BITBURGER BRAUGRUPPE GmbH

Kathleen Hartmann
Senior-Markenmanagerin Köstritzer

Heinrich-Schütz-Straße 16
07586 Bad Köstritz
+ 49 36605 200 - 6187
kathleen.hartmann@bitburger-braugruppe.de





LAYOUT

LAYOUT ELEMENTE/ABBINDER

LAYOUTABBINDER MIT FLASCHEN

Als Maß 1x, wird die Breite der roten Fahne auf dem vorderen Flaschenetikett genutzt **1**.

Als Abbinder werden die betaute 0,5 Liter Keller- und Schwarzbierflasche links im Motiv eingesetzt. Die Flaschen werden gleich groß hintereinander gestellt. Das Schwarzbier steht hinter dem Kellerbier so dass das „r“ vom „Köstritzer-Schriftzug“ leicht angeschnitten ist **2**.

Die Flaschen werden unten angeschnitten ins Layout eingesetzt **3**. Der Abstand vom Etikett zum Ende des Layouts ist 0.5x.

Der Claim im Balken wird wie ein „Fähnchen“ hinter die Flaschen gesetzt. „Erfrischend dunkel.“ ist dabei 1x hoch **4** und hat einen Abstand von 0.75x nach links zur Flasche **5**. Der Etikettenschriftzug „Köstritzer“ und der Claim stehen auf einer Linie **6**.

Die Abstände des Claims zum Balken betragen nach oben, unten und links 1r **7** (1r = Breite des Buchstaben „r“ aus der Claim Typo).

Die Abmessungen gelten auch, wenn nur eine Flasche abgebildet wird.



LAYOUT ELEMENTE/STÖRER

Der Störer hat die gleiche Schräge wie das Fähnchen auf dem Flaschenetikett **1**.
Er kann in Breite und Länge variieren und wird wie ein „Fähnchen“ hinter das Köstritzer-Produkt gesetzt **2**.

Der Störertext wird in gemischter Schreibweise in der **Helvetica Neue – 67 Medium Condensed** geschrieben.

Der Farbton des Störers ist das Köstritzer Rot und es setzt sich wie folgt zusammen:

PANTONE 186 C

C=0 | M=100 | Y=100 | K=5

R=237 | G=28 | B=28



LAYOUT QUERFORMAT

QUERFORMAT MIT 2 FLASCHEN

Die Flaschenhöhe entspricht ca. 75 % der Layouthöhe ①.

Die Flaschen werden links im Layout eingesetzt.
Der Abstand zum linken Formatende ist 1x ②.

QUERFORMAT MIT 1 FLASCHE

Die Flaschenhöhe entspricht ca. 80 % der Layouthöhe ③.

Die Flasche wird links im Layout eingesetzt.
Der Abstand zum linken Formatende ist 1x ④.

Alle anderen Abmessungen: siehe Seite 21.



LAYOUT EXTREMES QUERFORMAT

EXTREMES QUERFORMAT MIT 2 FLASCHEN

Die Flaschenhöhe entspricht ca. 90 % der Layouthöhe ①.

Der Abstand zum linken Formatende ist 1.5x ②.

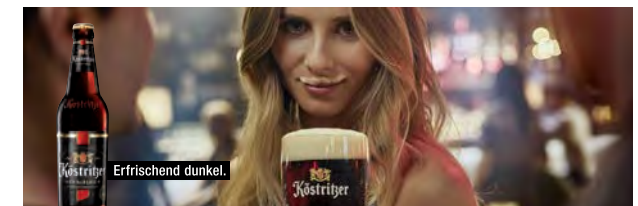
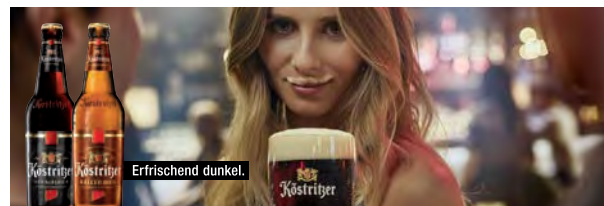
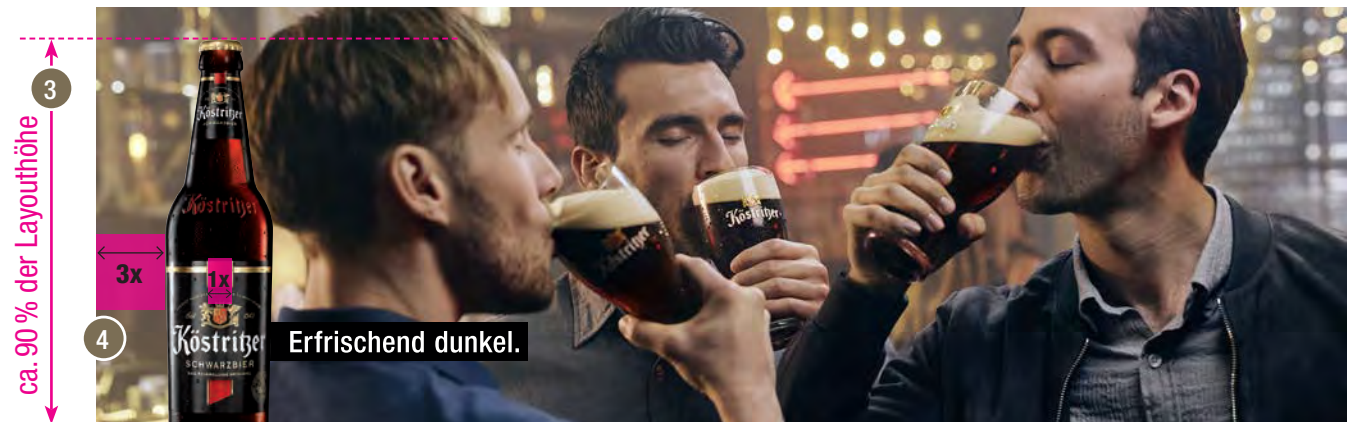
EXTREMES QUERFORMAT MIT 1 FLASCHE

Die Flaschenhöhe entspricht ca. 90 % der Layouthöhe ③.

Der Abstand zum linken Formatende ist 3x ④.

Ein extremes Querformat ist nicht für alle Motive geeignet.

Alle anderen Abmessungen: siehe Seite 21.



LAYOUT HOCHFORMAT

HOCHFORMAT MIT 2 FLASCHEN

Die Flaschenhöhe entspricht ca. 55 % der Layouthöhe **1**.

Die Flaschen werden links im Layout eingesetzt. Der Abstand zum linken Formatende ist 0.5x **2**.

HOCHFORMAT MIT 1 FLASCHE

Die Flaschenhöhe entspricht ca. 60 % der Layouthöhe **3**.

Die Flasche wird links im Layout eingesetzt. Der Abstand zum linken Formatende ist 0.5x **4**.

Alle anderen Abmessungen: siehe Seite 21.



LAYOUT EXTREMES HOCHFORMAT

EXTREMES HOCHFORMAT MIT 2 FLASCHEN

Die Flaschenhöhe entspricht ca. 40 % der Layouthöhe ①.

Die Flaschen werden links im Layout eingesetzt. Der Abstand zum linken Formatende ist 0.25x ②.

EXTREMES HOCHFORMAT MIT 1 FLASCHE

Die Flaschenhöhe entspricht ca. 50 % der Layouthöhe ③.

Die Flasche wird links im Layout eingesetzt. Der Abstand zum linken Formatende ist 0.25x ④.

Alle anderen Abmessungen: siehe Seite 21.



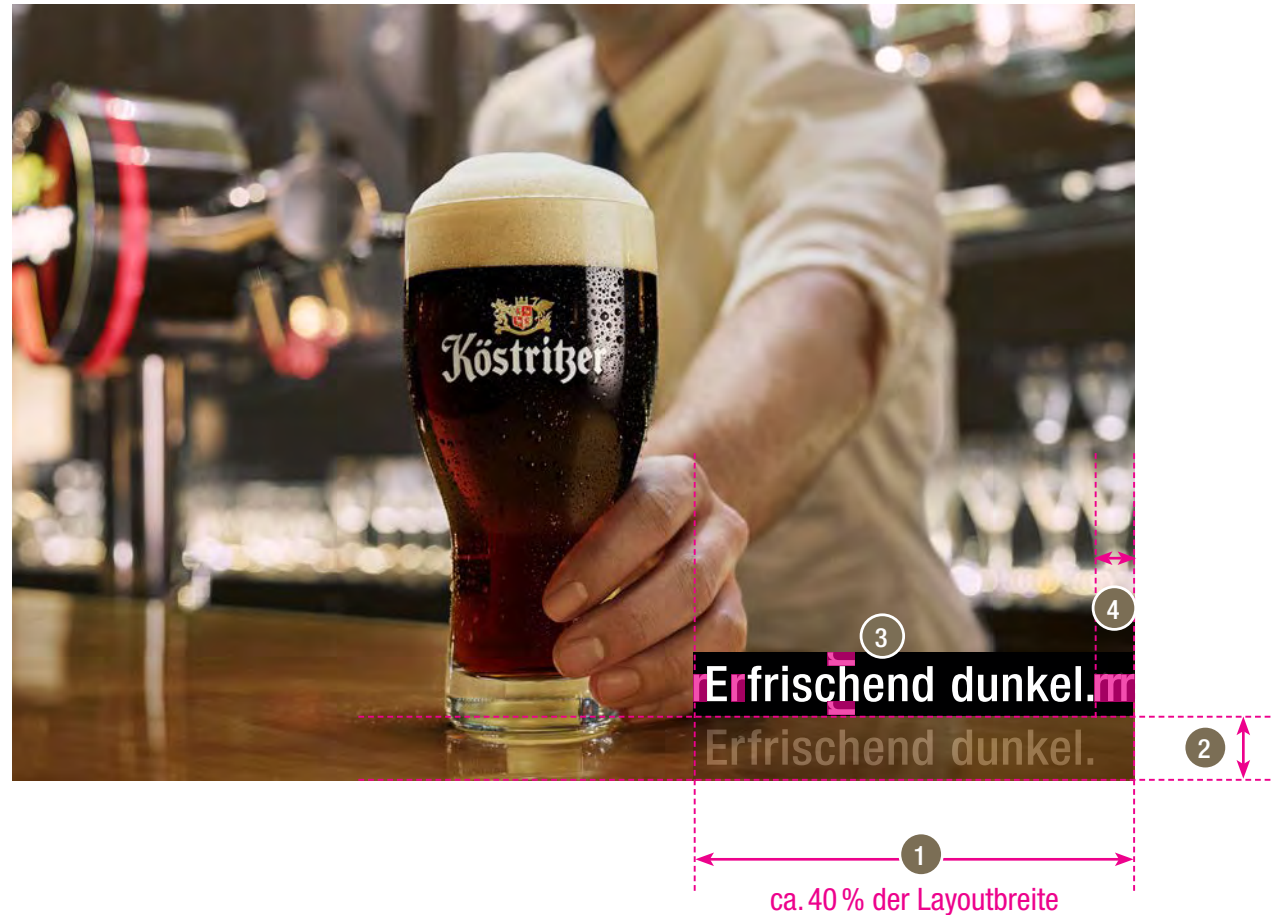
LAYOUT GASTRO-MOTIVE

ABBINDER OHNE FLASCHEN – QUERFORMAT

Kommt im Layout als Abbinder keine zusätzliche Flasche zum Einsatz und ist das Köstritzer Logo im Motiv gut sichtbar, wird der Claim rechts neben dem Produkt im Anschnitt des Layouts positioniert.

Der Balken entspricht dabei ca. 40 % der Layoutbreite ①. Der Abstand zum unteren Formatende entspricht einmal der Höhe des Claim-Balkens ②.

Der Abstand des Claims nach oben und nach links ist $1r$ ③ ($1r$ = Breite des Buchstaben „r“ aus der Claim Typo). Der Abstand des Claims zum rechten Formatrand beträgt $3r$ ④.



LAYOUT GASTRO-MOTIVE

ABBINDER OHNE FLASCHEN – HOCHFORMAT

Kommt im Layout als Abbinder keine zusätzliche Flasche zum Einsatz und ist das Köstritzer Logo im Motiv gut sichtbar, wird der Claim rechts neben dem Produkt im Anschnitt des Layouts positioniert.

Der Balken entspricht dabei ca. 55 % der Layoutbreite **1**. Der Abstand zum unteren Formatende entspricht 1,5 mal der Höhe des Claim-Balkens **2**.

Der Abstand des Claims nach oben und nach links ist $1r$ **3** ($1r$ = Breite des Buchstaben „r“ aus der Claim Typo). Der Abstand des Claims zum rechten Formatrand beträgt $3r$ **4**.



LAYOUT HINTERGRUND-MOTIVE

Soll im Layout eher das Produkt im Fokus stehen, kann eins der auf der Seite 18 gezeigten Hintergrundmotive zum Einsatz kommen .

Die Höhe des Claims richtet sich auch hier nach dem Fähnchen auf dem Flaschenetikett und beträgt $1x$ ①. Der Abstand nach links zum Glas beträgt $0.5x$ ②.

Die Position des Claims ist hier jedoch tiefer. Er sitzt mittig ③ auf der Grundlinien-Achse des Etikettenschriftzugs „Köstritzer“.

Sind nur Flaschen ④ abgebildet, wird der Claim wie gehabt positioniert (siehe Seite 21).

Ist keine Flasche ⑤ abgebildet, steht der Claim unten rechts im Formatanschnitt.





PACKSHOTS

PACKSHOTS PRODUKTBESCHREIBUNGEN



KÖSTRITZER SCHWARZBIER

DEUTSCHLANDS BELIEBTESTES
SCHWARZBIER

Köstritzer Schwarzbier ist ein ganz besonderes Geschmackserlebnis:
Die einzigartige Röstung der Braugerste zu feinstem Röstmalz verleiht dieser Bierspezialität sein feines Malzaroma und seine charakteristische tiefschwarze Farbe.

Untergärig

4,8 Vol.-% Alk.

11,4 % Stammwürze



KÖSTRITZER KELLERBIER

NATÜRLICH FRISCH UND UNFILTRIERT

Frisch aus dem Lagerkeller:
Köstritzer Kellerbier wird unfiltriert abgefüllt. So entsteht die naturbelassene Bierspezialität mit ursprünglichem Charakter und nach alter Brautradition. Besonderes Röstmalz, Spezialmalze und ausgewählte Hopfensorten verleihen dem Bier zudem sein einzigartiges Aroma und seine charakteristische Optik.

Untergärig

5,4 Vol.-% Alk.

12,7 % Stammwürze



KÖSTRITZER EDEL PILS

FEINHOPFIGER PILSGENUSS

Köstritzer Edel Pils wird nach klassischer Pilsner Brauart gebraut und erhält durch eine zweite feine Hopfung mit Aromahopfen seine einzigartige Veredelung.

Untergärig

4,8 Vol.-% Alk.

11,3 % Stammwürze

PACKSHOTS 0,5 LITER INDIVIDUAL-FLASCHEN



PACKSHOTS 0,5 LITER INDIVIDUAL-FLASCHEN



PACKSHOTS 0,33 LITER LONGNECK-FLASCHEN



PACKSHOTS MARKENBECHER



PACKSHOTS FLASCHE MIT GLÄSERN



Hinweis: In der Markenkommunikation bitte vorrangig die Markenbecher von Seite 35 verwenden.

PACKSHOTS FLASCHE MIT GLÄSERN



PACKSHOTS SIXPACKS UND BOTTLEMASTER





ANWENDUNGSBEISPIELE

ANWENDUNGSBEISPIELE



Deckenhänger Zugabe

Einladung Reiseunternehmen



Ansicht: Präsentation Handelstagung

Flyer Dreiseitenhof

ANWENDUNGSBEISPIELE



Fassade Verwaltungsgebäude



Bühnenrückwand



Messewand



Beklebung Fotobus

ANWENDUNGSBEISPIELE



ECHO-Loop



ECHO-Onlinebanner



ECHO-Flottenbeklebung



ECHO-TV Presenter